

TP 6 - ALIGNEMENT DE PERSPECTIVES DANS UNE PHOTOGRAPHIE

Dans ce TP, nous allons modéliser une scène à partir d'une photographie.

1. Téléchargez l'image `villa_marrakech.jpg` dans la résolution qui convient le mieux à votre ordinateur à l'adresse <http://www.loria.fr/~gsimon/lpip/>
2. Ouvrez la fenêtre *Adapter une photo* et cliquez sur l'icône '+' pour ouvrir l'image que vous venez de télécharger.
3. Alignez les axes de Sketchup avec des directions orthogonales de la photographie en utilisant la technique des points de fuite (voir par exemple la figure 1).

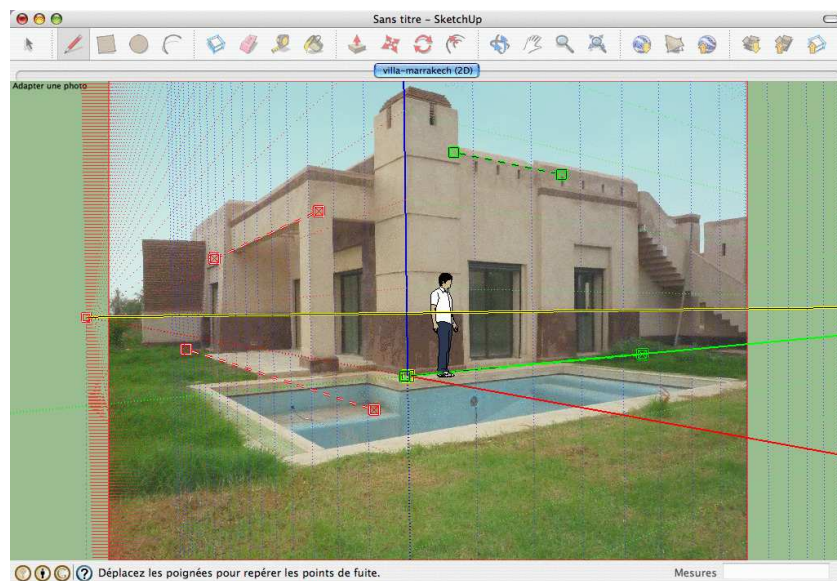
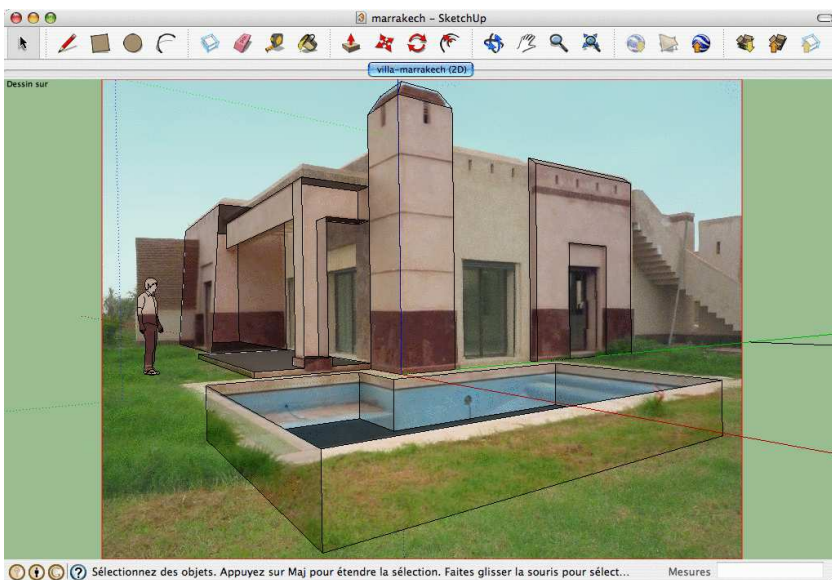
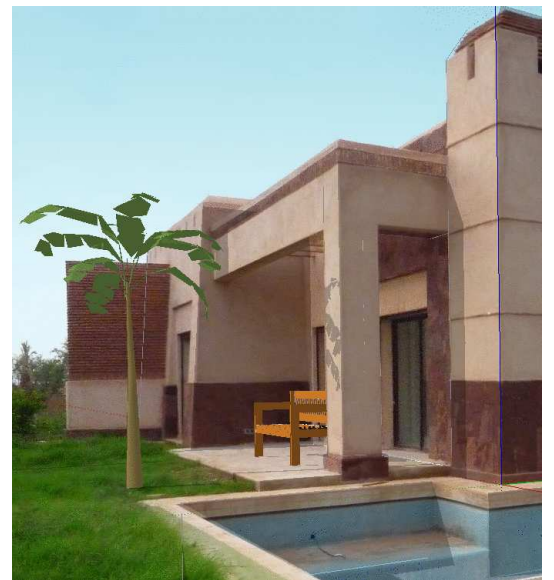


FIGURE 1 – Inversion de la perspective

4. Fermez la fenêtre *Adapter une photo* et modélisez une partie de la scène en vous aidant de la photographie (figure 2.a).
5. Ajouter des objets virtuels dans la photographie en vous arrangeant pour que des ombres virtuelles apparaissent sur le bâtiment et qu'au moins un objet soit occulté par le pilier de la terrasse (voir par exemple la figure 2.b).



(a)



(b)

FIGURE 2 – (a) Modélisation de la villa. (b) Ajout d'éléments virtuels.