

## TD noté : internat

Dans un internat, les enfants sont connus par leur nom, prénom, âge et numéro d'inscription. Pour chaque enfant, on dispose également du nom, de l'adresse et du numéro de téléphone du responsable légal.

### Modélisez les 3 cas suivants (MCD)

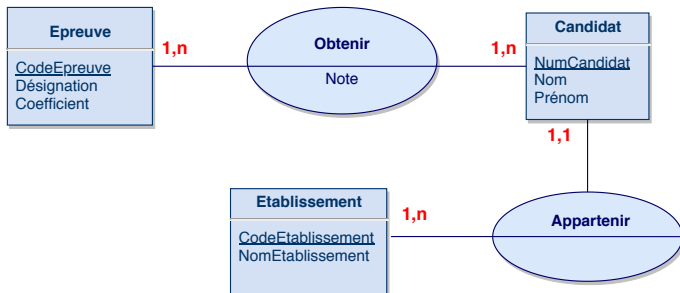
1. chaque enfant a un et un seul responsable légal et chaque responsable légal n'a qu'un et un seul enfant à charge
2. chaque enfant on n'a pas plus d'un responsable légal et un responsable légal doit avoir au moins un enfant à charge
3. chaque enfant a au moins un responsable légal et s'il n'en a pas, l'internat peut proposer une liste de personnes qui n'ont pas d'enfant à charge, mais qui pourraient en avoir.

## TD noté : internat (suite)

### MLD

Passez le MCD obtenu sous forme de MLD

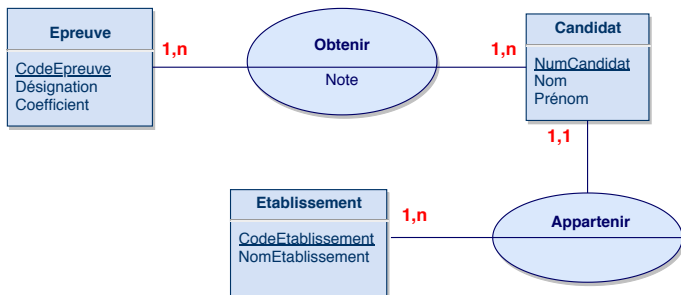
## TD noté : gestion des examens



### Exercice 1

- Rédigez une description du système ainsi modélisé

## TD noté : gestion des examens



### Exercice 2

- Complétez le schéma à partir des informations suivantes :

*On désire prendre en compte les examens dont chaque candidat passe les épreuves. Le coefficient d'une épreuve dépend de l'examen (par ex, pour le bac S, le coef. de la philo n'est pas le même que pour le bac L.). Un candidat ne peut s'inscrire qu'à un seul examen.*